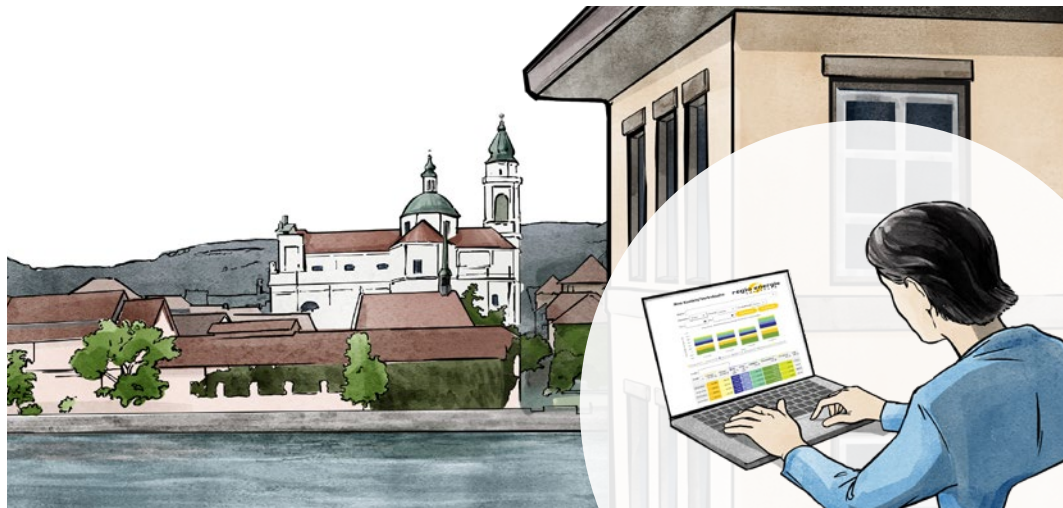


# Intelligente Zähler für die Energiewende



## Informationen zum Ersatz der Stromzähler durch **Smart Meter** in der Stadt Solothurn



so nah – so gut

**regio energie**  
solothurn

# Weshalb ersetzt die Regio Energie Solothurn Ihren Stromzähler durch einen Smart Meter?

## **Energiestrategie 2050**

Die Schweiz bekennt sich zur Energiestrategie 2050. Der Energieverbrauch soll gesenkt, die Energieeffizienz erhöht und die erneuerbaren Energien gefördert werden. Um diese Ziele zu erreichen, braucht es intelligente Technologien.



## **Totalrevidiertes Energiegesetz**

Am 21. Mai 2017 hat die Schweizer Stimmbevölkerung das total-revidierte Energiegesetz (EnG) angenommen. Dieses trat zusammen mit der angepassten Stromversorgungsverordnung (StromVV) in Kraft. Die neue StromVV schreibt vor, dass intelligente Messsysteme bei den Endverbraucherinnen und -verbrauchern eingesetzt werden.

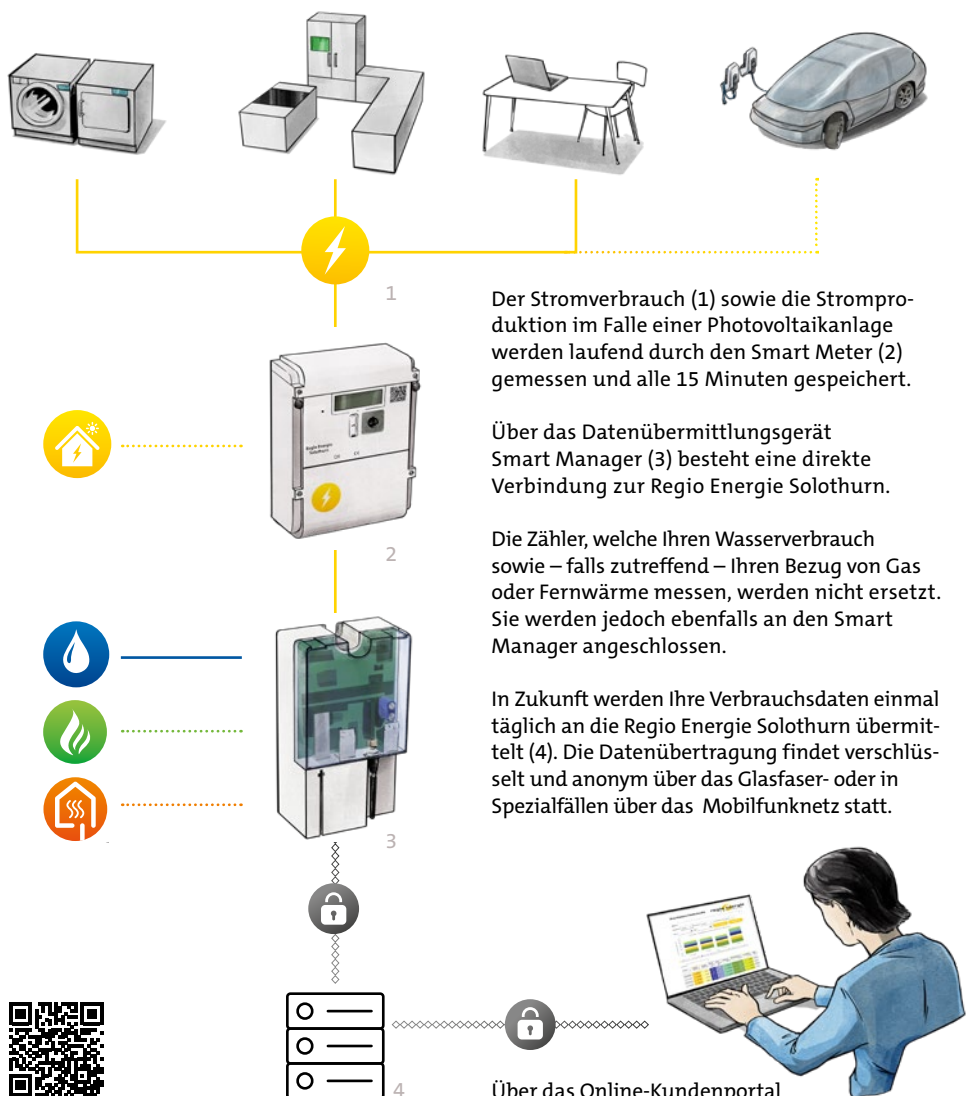


## **Smart-Meter-Pflicht**

Alle Energieversorgungsunternehmen sind verpflichtet, bis Ende 2027 ihre vorhandenen Stromzähler durch intelligente Zähler (Smart Meter) zu ersetzen. Gleichzeitig mit dem Ersatz der Stromzähler durch die Smart Meter wird die Regio Energie Solothurn die bestehenden Messsysteme für Wasser, Gas und Fernwärme an das automatisierte Auslesesystem anbinden.

Die Austauscharbeiten dauern von 2023 bis voraussichtlich Ende 2027.

# Wie funktioniert der Smart Meter?



Mehr Informationen zum Datenschutz finden Sie auf der Website: [www.regioenergie.ch/datenschutz](http://www.regioenergie.ch/datenschutz)

Der Stromverbrauch (1) sowie die Stromproduktion im Falle einer Photovoltaikanlage werden laufend durch den Smart Meter (2) gemessen und alle 15 Minuten gespeichert.

Über das Datenübermittlungsgerät Smart Manager (3) besteht eine direkte Verbindung zur Regio Energie Solothurn.

Die Zähler, welche Ihren Wasserverbrauch sowie – falls zutreffend – Ihren Bezug von Gas oder Fernwärme messen, werden nicht ersetzt. Sie werden jedoch ebenfalls an den Smart Manager angeschlossen.

In Zukunft werden Ihre Verbrauchsdaten einmal täglich an die Regio Energie Solothurn übermittelt (4). Die Datenübertragung findet verschlüsselt und anonym über das Glasfaser- oder in Spezialfällen über das Mobilfunknetz statt.

Über das Online-Kundenportal **okp.regioenergie.ch** können Sie in Zukunft Ihre täglichen Verbrauchswerte einsehen. Auf das Kundenportal gelangen Sie auch über den QR-Code auf Ihrem Zähler.

# Wie läuft der Ersatz Ihres Stromzählers durch einen Smart Meter ab?

## Geringer Aufwand

Der Ersatz Ihres Stromzählers durch einen Smart Meter, die Installation eines Smart Managers sowie der Anschluss der anderen Zähler an das automatisierte Auslesesystem erfolgen in wenigen Schritten. Es fallen keinerlei Kosten für Sie an.



1

### Terminvereinbarung Besichtigung

Die Regio Energie Solothurn kontaktiert Sie bzw. Ihre Immobilienverwaltung, um einen Termin für eine Besichtigung zu vereinbaren.

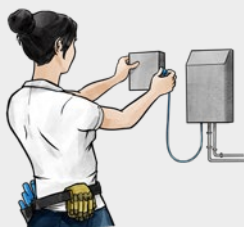


2

ca. 10 Tage später:

### Besichtigung und Terminvereinbarung Montage

Eine Fachperson von Regio Energie Solothurn führt eine Ist-Aufnahme der Zähler-Systeme in Ihrer Immobilie durch, um den Montageaufwand bestimmen zu können. Die Besichtigung *dauert ca. eine Viertelstunde*. Wenn möglich wird bei der Besichtigung direkt ein Termin für den Einbau des Smart Meters vereinbart. Andernfalls werden Sie schriftlich über den Termin informiert.



### Anschluss ans Glasfasernetz

Erfolgt die Anbindung des Smart Managers über das Glasfasernetz, wird sich die Firma GA Weissenstein GmbH mit Ihnen in Verbindung setzen und die notwendigen Vorarbeiten erledigen. Diese Arbeiten entfallen bei der Anbindung über das Mobilfunknetz.



3

ca. drei Wochen später:

### Montage

Eine Fachperson von Regio Energie Solothurn nimmt die notwendigen Montagearbeiten vor. Für den Ersatz des bisherigen Stromzählers durch einen Smart Meter wird der Strom während ca. einer Stunde abgeschaltet. *Sie werden ca. 10 Tage im Voraus durch ein Infoblatt an Ihrer Haus- bzw. Wohnungstüre über den Zeitpunkt der Stromabschaltung informiert.*

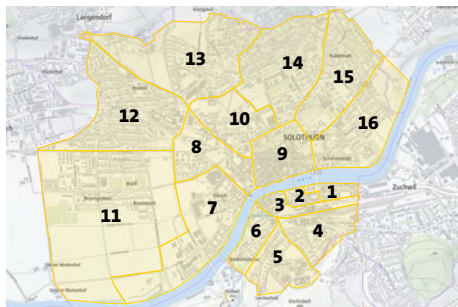
Beim Anschluss der Zähler für Wasser, Gas und/oder Fernwärme an das automatisierte Auslesesystem ist keine Stromabschaltung nötig.



4

### Nutzung des Smart Meters

Nach der Installation des Smart Meters folgen interne Arbeiten bei der Regio Energie Solothurn. Sie werden schriftlich informiert, ab wann Sie von den Vorteilen des Smart Meters profitieren. Welche Vorteile das sind, entnehmen Sie der nächsten Seite.



### In Etappen

Die Installation der Smart Meter erfolgt in Etappen.

Wann Ihr Quartier an der Reihe ist, entnehmen Sie der aktuellen Karte auf der Website.

[www.regioenergie.ch/smart-meter](http://www.regioenergie.ch/smart-meter)



# Wie profitieren Sie von einem Smart Meter?

## **Überblick über Ihren Verbrauch**

Im Online-Kundenportal **okp.regioenergie.ch** werden Sie in Zukunft Ihren täglichen Stromverbrauch einsehen können. Mithilfe dieser Daten ist es möglich, Sparpotenziale zu identifizieren und den eigenen Verbrauch zu reduzieren.

## **Kein Ablesen bei Ihnen vor Ort**

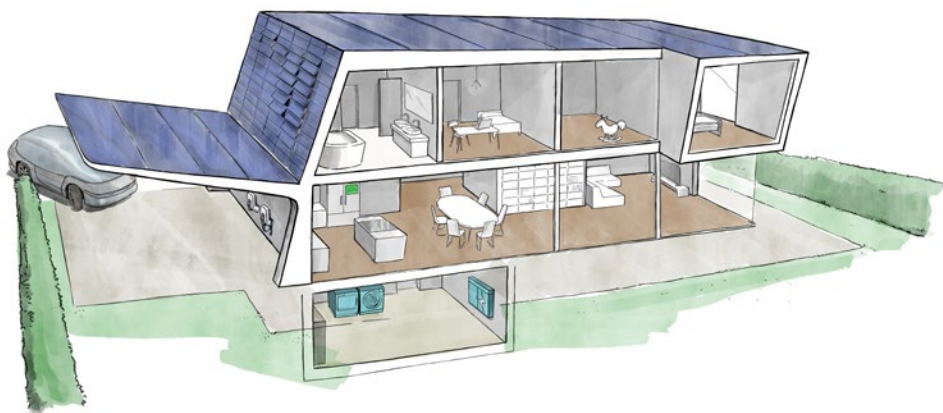
Künftig entfällt das Ablesen der Zähler vor Ort. Sie bzw. Ihre Verwaltung müssen daher für das jährliche Ablesen des Zählers niemandem mehr Zutritt zu Ihrer Liegenschaft gewähren. Umzüge können wie bisher direkt im Online-Kundenportal **okp.regioenergie.ch** gemeldet werden.

## **Keine Akontozahlungen**

Mit dem Smart Meter entfällt in Zukunft auch die Akontozahlung. Stattdessen erhalten Sie Quartalsabrechnungen, basierend auf Ihrem effektiven Verbrauch von Strom und Wasser sowie – falls zutreffend – von Gas oder Fernwärme.

## **Basis für Ihr intelligentes Zuhause**

Wenn Sie Interesse an intelligenten Lösungen für Ihr Eigenheim haben, ist der Smart Meter ein wichtiger technologischer Baustein.



### **SOclever-Haus**

Möchten Sie selbst einen Beitrag  
zur Energiewende leisten?

Produzieren Sie Ihren eigenen erneuerbaren  
Strom aus Sonnenenergie und optimieren Sie  
Ihren Energieverbrauch durch eine intelligente  
Steuerung Ihrer Energieproduktion.



Informieren Sie sich über unsere  
intelligenten Lösungen:

**[www.regioenergie.ch/soclever-haus](http://www.regioenergie.ch/soclever-haus)**



**Haben Sie weitere Fragen? Wir sind gerne für Sie da.**

**Für Fragen zum Smart Meter:**

Telefon 032 626 90 00

E-Mail [kundencenter@regioenergie.ch](mailto:kundencenter@regioenergie.ch)

**Regio Energie Solothurn**

Rötistrasse 17

Postfach

4502 Solothurn

Telefon 032 626 94 94

[info@regioenergie.ch](mailto:info@regioenergie.ch)

[www.regioenergie.ch](http://www.regioenergie.ch)