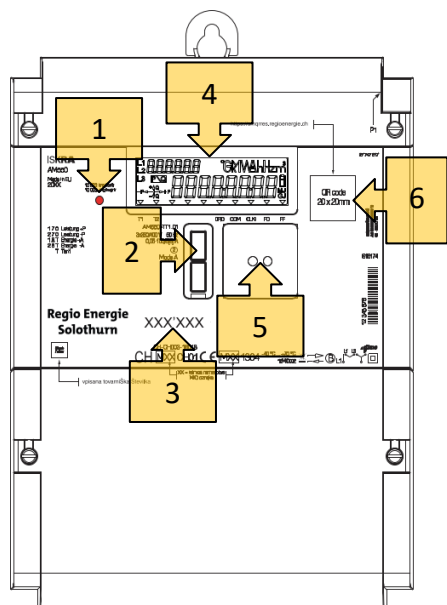


Bedienungsanleitung Smart Meter ISKRA AM550



- 1 LED (blinkt bei Energiefluss)
- 2 Service Taste
- 3 Zähler Werksnummer
- 4 Display
- 5 Optische Schnittstelle
(Auslesung Regio Energie Solothurn)
- 6 QR-Code Kundenportal

Displayanzeige (OBIS Code):

(rollierende Anzeige – ca. 5 sec.)

- 1.1.7.0 Leistung Bezug [kW]
- 1.2.7.0 Leistung Produktion [kW]
- 1.1.8.1 Energie Bezug HT [kWh]
- 1.1.8.2 Energie Bezug NT [kWh]
- 1.2.8.1 Energie Produktion HT [kWh]
- 1.2.8.2 Energie Produktion NT [kWh]

Service Taste:

- | | |
|-----------------------|--|
| kurzer Druck | Display leuchtet |
| zweiter kurzer Druck | Kontrolldisplay erscheint |
| Druck | |
| dritter kurzer Druck | Std dAtA |
| Langer Druck (3 sec.) | Erweiterte Displayanzeige erscheint mit allen Zählerinfos wie Zeit, Datum, Zählernr., weitere OBIS, etc. |
| kurzer Druck | Werte in erweiterter Displayanzeige umschalten |
| Standardansicht | Das Display schaltet automatisch nach ca. 1min ohne Tastendruck wieder in die Standardansicht. |

